



# On-board váhy Palubní vážící zařízení

Jiří Novotný

Centrum dopravního výzkumu, v. v. i.



## Trochu legislativy

### **SMĚRNICE RADY 96/53/ES ze dne 25. července 1996 (2015/719/EU)**

Kterou se pro určitá silniční vozidla provozovaná v rámci Společenství stanoví maximální přípustné rozměry pro vnitrostátní a mezinárodní provoz a maximální přípustné hmotnosti pro mezinárodní provoz

### **NAŘÍZENÍ KOMISE (EU) 2016/799 ze dne 18. března 2016 ((EU) 2018/502)**

Kterým se provádí nařízení Evropského parlamentu a Rady (EU) č. 165/2014, kterým se stanoví požadavky na konstrukci, zkoušení, montáž, provoz a opravy tachografů a jejich součástí



Tento dokument je třeba brát jako dokumentační nástroj a instituce nenesou žádnou odpovědnost za jeho obsah

► **B** SMĚRNICE RADY 96/53/ES

ze dne 25. července 1996,

kteřími se pro určitá silniční vozidla provozovaná v rámci Společenství stanoví maximální přípustné rozměry pro vnitřní šířku a maximální přípustné hmotnosti pro mezinárodní provoz

(Úř. věst. L 235, 17.9.1996, s. 59)

Vě znění:

|             | Úřední věstník  |        |       |          |
|-------------|---|--------|-------|----------|
|             | Č.  | Strana | Datum |          |
| ► <b>M1</b> | Směrnice Evropského parlamentu a Rady 2002/7/ES ze dne 18. února 2002     | L 67   | 47    | 9.3.2002 |
| ► <b>M2</b> | Směrnice Evropského parlamentu a Rady (EU) 2015/719 ze dne 29. dubna 2015 | L 115  | 1     | 6.5.2015 |

Tento dokument slouží výhradně k informačním účelům a nemá žádný právní účinek. Orgány a instituce Evropské unie nenesou za jeho obsah žádnou odpovědnost. Závazná znění příslušných právních předpisů, včetně jejich právních východisek a odůvodnění, jsou zveřejněna v Úředním věstníku Evropské unie a jsou k dispozici v databázi EUR-Lex. Tato úřední znění jsou přímo dostupná přes odkazy uvedené v tomto dokumentu

► **B** PROVÁDĚCÍ NARIŽENÍ KOMISE (EU) 2016/799

ze dne 18. března 2016,

kteřími se provádí nařízení Evropského parlamentu a Rady (EU) č. 165/2014, kterým se stanoví požadavky na konstrukci, zkoušení, montáž, provoz a opravy tachografů a jejich součástí

(Text s významem pro EHP)

(Úř. věst. L 139, 26.5.2016, s. 1)

Vě znění:

|             | Úřední věstník  |        |       |           |
|-------------|---|--------|-------|-----------|
|             | Č.  | Strana | Datum |           |
| ► <b>M1</b> | Prováděcí nařízení Komise (EU) 2018/502 ze dne 28. února 2018 | L 85   | 1     | 28.3.2018 |

Opraveno:

► **C1** Oprava. Úř. věst. L 146, 3.6.2016, s. 31 (2016/799)

► **C2** Oprava. Úř. věst. L 27, 1.2.2017, s. 169 (2016/799)

Konference „Kamiony bez řidičů/Doprava bez dopravců“, Praha, 18. října 2018  
 Jiří Novotný, jiri.novotny@cdv.cz



# SMĚRNICE RADY 96/53/ES

Členské státy přijmou zvláštní opatření pro identifikaci vozidel nebo souprav, které pravděpodobně překročily maximální přípustnou hmotnost. Opatření lze provést pomocí automatických systémů zřízených v silniční infrastruktuře nebo pomocí palubního zařízení pro zjišťování hmotnosti instalovaného ve vozidlech.

**Termín: 27. května 2021**

Každý členský stát provede v každém kalendářním roce odpovídající počet kontrol hmotnosti vozidel nebo souprav vozidel v provozu, který je přiměřený celkovému počtu vozidel každoročně kontrolovaných na jeho území.



## Nařízení (EU) 2016/799

Zařízení pro dálkové odhalování, které je součástí inteligentního tachografu, musí rovněž předávat údaje o hmotnosti poskytované interním palubním systémem pro zjišťování hmotnosti za účelem účinné a rychlé kontroly ze strany kontrolních orgánů.

Termín zavedení inteligentních tachografů (tachografů druhé generace) je

**15. června 2019**

Platí pro vozidla uvedená poprvé do provozu po tomto termínu.



# STÁVAJÍCÍ STAV

- **Vysokorychlostní vážení**
  - WIM ověřené v souladu s OOP je možné použít pro kontrolní vážení
  - WIM určené pro předvýběr
- **Zařízení pro zjišťování hmotnosti na vozidlech**
  - Stanovení hmotnosti nákladu
  - Stanovení hmotnosti celkové a na jednotlivé nápravy/skupinu náprav



# WIM pro kontrolní vážení

**Opatření obecné povahy č. 0111-OOP-C010-15** stanovuje metrologické a technické požadavky na stanovená měřidla, včetně metod zkoušení pro schválení typu a pro ověřování stanovených měřidel „váhy pro kontrolní vysokorychlostní vážení silničních vozidel za pohybu“.

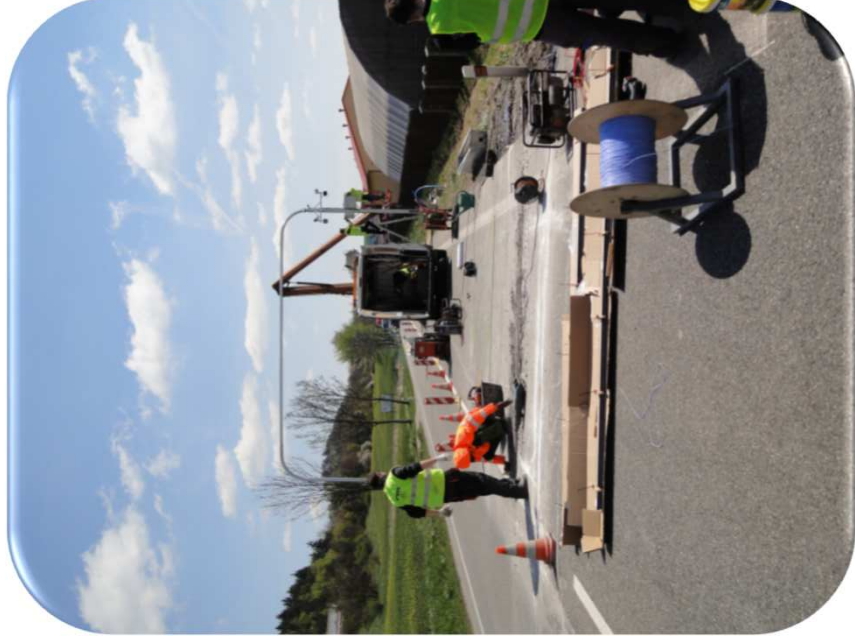
## Schválení typu vah:

- Vnější prohlídka
- Zkouška odolnosti vah proti vnějším rušivým vlivům
- Funkční zkouška vážení za jízdy v silničním provozu

## Prvotní ověření vah(PO)/následné ověření (NO):

- Vizuální prohlídka PO, NO
- Funkční zkouška vážením za jízdy na místě v silničním provozu PO, NO
- Zkouška pracovní rychlosti PO
- Zkouška blokování zařízení pro rozlišení vozidel PO





Konference „Kamiony bez řidičů/Doprava bez dopravců“, Praha, 18. října 2018  
Jiří Novotný, [jiri.novotny@cdv.cz](mailto:jiri.novotny@cdv.cz)





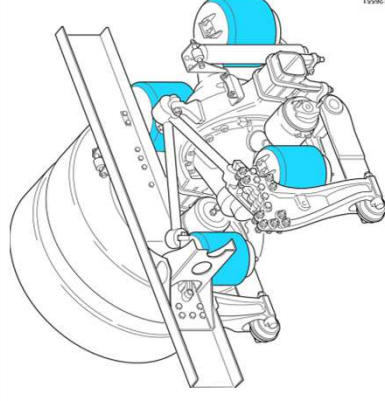
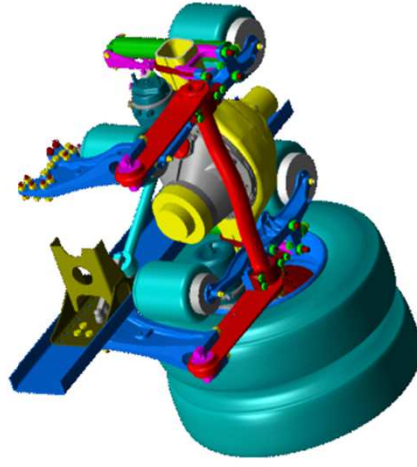
# Zařízení pro zjišťování hmotnosti na vozidlech

Různé provedení podle výrobců vážních jednotek a vozidel:

- Pouze stanovení hmotnosti nákladu
- Určení hmotnosti na jednotlivé nápravy a celkové hmotnosti vozidla
- Určení hmotnosti na jednotlivé nápravy (pouze u vzduchového pérování) a celkové hmotnosti vozidla (hmotnost přední nápravy je dopočítána)
- Jednotka informuje řidiče po naložení vozidla
  - o skutečném zatížení náprav
  - pouze upozorňuje na překročení povolené hmotnosti na nápravu
- Jednotka informuje řidiče průběžně o zatížení jednotlivých náprav

Instalace na vozidlo není povinná ani nejsou stanoveny požadavky, které musí zařízení splňovat.





Konference „Kamiony bez řidičů/Doprava bez dopravců“, Praha, 18. října 2018  
 Jiří Novotný, jiri.novotny@cdv.cz



# ŘEŠENÍ EU (zařízení na vozidlech)

## Návrh prováděcího nařízení Komise (EU)

Kterým se stanoví podrobné podmínky pro konstrukci palubního vážícího zařízení

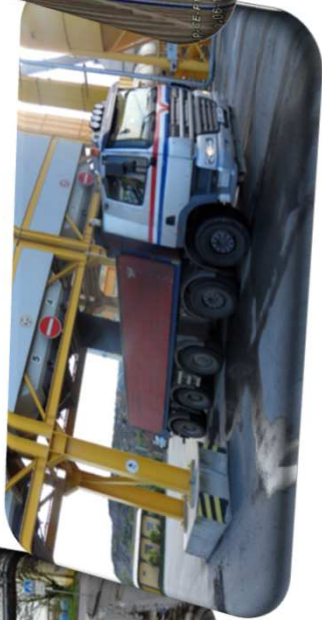
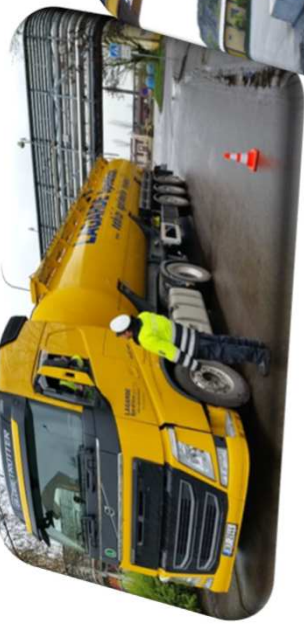
- týká se motorových vozidel kategorií M2, M3, N2 a N3 a jejich přívěsů kategorie O3 a O4 (výjimka čl.3 a čl.13 nařízení (ES) č. 561/2006),
- musí být instalováno ve vozidlech, která jsou poprvé registrována dne 27. května 2021
- musí být schopno určit alespoň celkovou hmotnost vozidla
- bude podléhat pravidelné kontrole každé dva roky



# Aktivity CDV v.v.i v oblasti vážení vozidel

- Metodika pro návrh a provoz systémů kontrolního vážení vozidel za pohybu (WIM)
- Ověření stanovené tolerance pro nízkorychlostní vážení
- Metodika vážení vozidel převážejících nadměrný náklad
- Ověření pohybu „sypkých materiálů“
- Možnosti využití systému „on board unit“ pro kontrolní vážení





Konference „Kamiony bez řidičů/Doprava bez dopravců“, Praha, 18. října 2018  
Jiří Novotný, [jiri.novotny@cdv.cz](mailto:jiri.novotny@cdv.cz)





**Děkuji vám za pozornost.**

**Jiří Novotný**

[jiri.novotny@cdv.cz](mailto:jiri.novotny@cdv.cz)

telefon: +420 541 641 711

**Centrum dopravního výzkumu, v. v. i.**

Líšeňská 33a, 636 00 Brno

[www.cdv.cz](http://www.cdv.cz)

